

設計数量総括表

設計書名：サビヤ山線16号箇所

事業区分：道路新設・改築
工事区分：道路改良

工 種	種 別	細 別	規 格	単位	数 量	摘 要
土工				式	1	
	掘削工			式	1	
		掘削工	地山	m3	54	
	盛土工			式	1	
		路床盛土		m3	36	
		路体盛土		m3	79	
	作業土工			式	1	
		床掘	BH床掘	m3	901	
		埋戻し	W<1.0m	m3	34	
	路盤工			式	1	
		上層路盤工	M-40・t=10cm	m2	206.0	
		下層路盤工	RC-40・t=30cm	m2	206.0	
	残土処理工			式	1	
		土砂運搬		m3	54	
擁壁工				式	1	
	補強土壁工			式	1	
		鋼製杵	H=0.6m・3分勾配	m2	218.2	

設計数量総括表

設計書名：サビヤ山線16号箇所

事業区分：道路新設・改築
工事区分：道路改良

工 種	種 別	細 別	規 格	単位	数 量	摘 要
		鋼製枠	H=0.6m・直ユニット	m2	8.6	
		層厚管理材		m2	378.0	
		補強拘束ネット付 植生シート		m	378.0	
		ジオテキスタイル	HG-36	m2	274.3	
		ジオテキスタイル	HG-50	m2	208.8	
		ジオテキスタイル	HG-80	m2	256.0	
		ジオテキスタイル	HG-100	m2	108.0	
		ジオテキスタイル	HG-150	m2	182.0	
		壁面強化材	UC-20	m2	149.4	
		連結金具		組	81.0	
		連結金具	鋼製枠用	組	114.0	
		固定ピン	ジオテキスタイル	本	928.0	
		固定ピン	壁面強化材	本	332.0	
		基盤排水層	C-40	m3	101.9	
		吸出し防止材		m2	143.8	
		水平排水層		m	198.0	
		天端排水材		m2	141.4	

設計数量総括表

設計書名：サビヤ山線16号箇所

事業区分：道路新設・改築
工事区分：道路改良

工 種	種 別	細 別	規 格	単位	数 量	摘 要
		補強土盛土		m3	672.9	
	補強土壁工_排水工			式	1	
		暗渠排水工	φ 150、360° 有孔管	m	41.0	
		暗渠排水工	φ 150、240° 有孔管	m	15.7	
		エルボ管		個	16.0	
		T字ジョイント管		個	4.0	
		縦排水材		m	28.9	
		碎石	C-40（フィルター材縦断方向）	m3	9.5	
		碎石	C-40（フィルター材横断方向）	m3	3.3	
		吸出し防止材	S-100（フィルター材縦断方向）用	m2	82.0	
		吸出し防止材	S-100（フィルター材横断方向）用	m2	28.2	
排水構造物工				式	1	
	側溝工			式	1	
		U型側溝撤去再設置	BF-300	m	31.8	
		嵩上工	18-8-40	m3	2.8	
道路付属施設工				式	1	
	防護柵工			式	1	

設計数量総括表

設計書名：サビヤ山線16号箇所

事業区分：道路新設・改築
工事区分：道路改良

工 種	種 別	細 別	規 格	単位	数 量	摘 要
		ガードレール撤去	Gr-C-4E	m	28.5	
		ガードレール新設	Gr-C-4E	m	38.9	
舗装工				式	1	
	アスファルト舗装工			式	1	
		表層工	密粒度As13F・t=4cm	m2	200.0	
構造物撤去工				式	1	
	構造物取壊し工			式	1	
		舗装版破砕	アスファルト舗装・t=15cm以下	m2	200.0	
		構造物取壊し	無筋構造物	m3	14.7	
		殻運搬処分	As殻	m3	8.0	
		殻運搬処分	Co殻	m3	14.7	
		建設副産物処分		t	53.3	
		ガードレール処分		kg	456.0	

数量集計表

種別：掘削工

[illegible]

平均断面体積計算表

名 称：掘削工

測 点	距 離 (m)	掘削工 (地山)										摘 要
		断面積 (m2)	平均断面積 (m2)	体 積 (m3)	断面積 (m2)	平均断面積 (m2)	体 積 (m3)	断面積 (m2)	平均断面積 (m2)	体 積 (m3)	体 積 (m3)	
No. 8+11.700	—	1.5	—	—								
No. 9+0.527 (MC. 6)	8.827	1.1	1.30	11.5								
No. 9+3.300	2.773	0.7	0.90	2.5								
No. 9+13.512 (EC. 6)	10.212	0.1	0.40	4.1								
No. 10	6.488	1.8	0.95	6.2								
No. 10+11.700	11.700	3.3	2.55	29.8								
小 計	40.000			54.1			0.0				0.0	
合 計	40.000			54.1			0.0				0.0	

平均断面体積計算表

名 称：盛土工

測 点	距 離 (m)	路床盛土			路体盛土			路肩盛土			摘 要
		断面積 (m2)	平均断面積 (m2)	体 積 (m3)	断面積 (m2)	平均断面積 (m2)	体 積 (m3)	断面積 (m2)	平均断面積 (m2)	体 積 (m3)	
No. 8+11.700	—	0.0	—	—	0.0	—	—				
No. 9+0.527 (MC. 6)	8.827	0.0	0.00	0.0	0.0	0.00	0.0				
No. 9+3.300	2.773	0.0	0.00	0.0	0.0	0.00	0.0				
No. 9+13.512 (EC. 6)	10.212	1.6	0.80	8.2	3.2	1.60	16.3				
No. 10	6.488	1.8	1.70	11.0	4.7	3.95	25.6				
No. 10+11.700	11.700	1.1	1.45	17.0	1.6	3.15	36.9				
小 計	40.000			36.2			78.8			0.0	
合 計	40.000			36.2			78.8			0.0	

種別：作業土工
規格：

[illegible]

平均断面体積計算表

名 称：作業土工

測 点	距 離 (m)	床 掘			埋 戻 し			体 積 (m3)			摘 要
		断面積 (m2)	平均断面積 (m2)	体 積 (m3)	断面積 (m2)	平均断面積 (m2)	体 積 (m3)				
No. 8+11.700	—	5.8	—	—	0.6	—	—				
No. 9+0.527 (MC. 6)	8.827	8.1	6.95	61.3	0.7	0.65	5.7				
No. 9+3.300	2.773	11.1	9.60	26.6	1.2	0.95	2.6				
No. 9+13.512 (EC. 6)	10.212	33.2	22.15	226.2	1.2	1.20	12.3				
No. 10	6.488	37.7	35.45	230.0	0.5	0.85	5.5				
No. 10+11.700	11.700	23.3	30.50	356.9	0.9	0.70	8.2				
小 計	40.000			901.0			34.3			0.0	
合 計	40.000			901.0			34.3			0.0	

数量集計表

種別	規格	工路
----	----	----

[illegible]

一般計算書

種 別：路盤工
ブロック：路盤工
区 分：

細別／規格	算 式 ／ 図	数 量
上層路盤工 M-40・t=10cm		206.0 m2
下層路盤工 RC-40・t=30cm		206.0 m2

数量集計表

種別：残土処理工
規格：

[illegible]

サビヤ山線14～26号箇所 土量配分

施工順序		工区											
①				②		②'		②''		③		④	
必要盛土量		掘削土量(土砂)		掘削土量(岩)		土砂土量(逸散率10%)		岩土量(逸散率10%)		盛土転用可能土量		流用土	
締固土量				地山土量		②×0.9=地山土量		②×0.9+②''=締固土量		締固土量		締固土量	
1	14号箇所	605.8	719.6	0.0	0.0	647.6	0.0	0.0	582.8	582.8	582.8	582.8	
2	15号箇所	218.4	719.6	0.0	0.0	647.6	0.0	0.0	582.8	582.8	582.8	218.4	
48.6流用													
3	16号箇所	822.2	955.1	0.0	0.0	859.6	0.0	0.0	773.6	773.6	773.6	822.2	
61.6流用													
4	17号箇所	945.2	1090.9	0.0	0.0	981.8	0.0	0.0	883.6	883.6	883.6	945.2	
5	18号箇所	399.2	1112.0	0.0	0.0	1000.8	0.0	0.0	900.7	900.7	900.7	399.2	
6	19号箇所	358.6	677.5	0.0	0.0	609.8	0.0	0.0	548.8	548.8	548.8	358.6	
7	20号箇所	298.9	506.5	0.0	0.0	455.9	0.0	0.0	410.3	410.3	410.3	298.9	
16.1流用													
8	21号箇所	454.5	541.2	0.0	0.0	487.1	0.0	0.0	438.4	438.4	438.4	454.5	
9	22号箇所	909.0	1266.7	0.0	0.0	1140.0	0.0	0.0	1026.0	1026.0	1026.0	909.0	
10	23号箇所	569.7	836.0	0.0	0.0	752.4	0.0	0.0	677.2	677.2	677.2	569.7	
11	24号箇所	0.0	149.2	0.0	0.0	134.3	0.0	0.0	120.9	120.9	120.9	0.0	
71.7流用													
12	25号箇所	941.9	1074.3	0.0	0.0	966.9	0.0	0.0	870.2	870.2	870.2	941.9	
13	26号箇所	998.5	1766.3	0.0	0.0	1589.7	0.0	0.0	1430.7	1430.7	1430.7	998.5	

⑤	⑥	⑦
過不足	残土処理	購入土
③-①=締固土量 ③④/0.9=地山土量 ①④×1.33=ほぐし土量		
-23.0	0.0	30.6

364.4	404.9	0.0
-------	-------	-----

-48.6	0.0	0.0
-------	-----	-----

-61.6	0.0	0.0
-------	-----	-----

501.5	557.2	0.0
-------	-------	-----

190.2	211.3	0.0
-------	-------	-----

111.4	123.8	0.0
-------	-------	-----

-16.1	0.0	0.0
-------	-----	-----

117.0	130.0	0.0
-------	-------	-----

107.5	119.4	0.0
-------	-------	-----

120.9	134.3	0.0
-------	-------	-----

-71.7	0.0	0.0
-------	-----	-----

432.2	480.2	0.0
-------	-------	-----

一般計算書

種 別：残土処理工
ブロック：残土処理工
区 分：

細別／規格	算 式 / 図	数 量
土砂運搬	土量配分表より 他工区からの運搬土量 $48.6 / 0.9 = 54.00$	54.0 m3

数量集計表

種 別：補強土壁工
規 格：

細 別	規 格	単位	補強土壁工						合 計	摘 要
鋼製枠	H=0.6m・3分勾配	m2	218.2						218.2	
	H=0.6m・直ユニット	m2	8.6						8.6	
層厚管理材		m2	378.0						378.0	
補強拘束ネット付 植生シート		m	378.0						378.0	
ジオテキスタイル	HG-36	m2	274.3						274.3	
	HG-50	m2	208.8						208.8	
	HG-80	m2	256.0						256.0	
	HG-100	m2	108.0						108.0	
	HG-150	m2	182.0						182.0	
壁面強化材	UC-20	m2	149.4						149.4	

種別：補強土壁工
規格：

数量集計表

一般計算書

種 別：補強土壁工
ブロック：補強土壁工
区 分：

細別／規格	算 式 ／ 図	数 量
鋼製枠 H=0.6m・3分勾配		218.2 m2
鋼製枠 H=0.6m・直ユニット		8.6 m2
層厚管理材		378.0 m2
補強拘束ネット付 植生シート		378.0 m
ジオテキスタイル HG-36		274.3 m2
ジオテキスタイル HG-50		208.8 m2
ジオテキスタイル HG-80		256.0 m2
ジオテキスタイル HG-100		108.0 m2
ジオテキスタイル HG-150		182.0 m2
壁面強化材 UC-20		149.4 m2
連結金具		81.0 組
連結金具 鋼製枠用		114.0 組
固定ピン ジオテキスタイル		928.0 本

一般計算書

種 別：補強土壁工
ブロック：補強土壁工
区 分：

細別／規格	算 式 ／ 図	数 量
固定ピン		
壁面強化材		332.0 本
基盤排水層		
C-40		101.9 m3
吸出し防止材		
		143.8 m2
水平排水層		
		198.0 m
天端排水材		
		141.4 m2
補強土盛土		
		672.9 m3

設計数量一覧表

工種	種別	細別	単位	数量	備考
補強盛土工	鋼製枠(ユニット)	H=0.6m	m ²	218.2	3分勾配
			m ²	8.6	直ユニット
			set	303	3分勾配
			set	12	直ユニット
	植生土のう	AD-GR-00	m ²	0.0	
			袋	0	
	層厚管理材	SP-70E*BS 1*50	m ²	378.0	
	不織布	MG-5	m ²	0.0	1m幅
	補強拘束ネット	AD-BK2206-2*25	m	0.0	
	補強拘束ネット付植生シート	SG-MTG*GR25	m	378.0	
	ジオテキスタイル (アデム)	HG-36	m ²	274.3	
		HG-50	m ²	208.8	
		HG-60	m ²	0.0	
		HG-80	m ²	256.0	
		HG-100	m ²	108.0	
		HG-120	m ²	0.0	
		HG-150	m ²	182.0	
		HG-200	m ²	0.0	
	壁面強化材	UC-20	m ²	149.4	
		敷設面積計	m ²	1178.5	
	連結金具	AD-JGL*AZ-SET	set	81	
	連結金具(鋼製枠用)	AD-JGU*AZ-SET	set	114	
	固定ピン	AD-D10*200	本	928	ジオテキスタイル
				332	壁面強化材
	碎石(基盤排水層)	C-40	m ³	101.9	
	吸出し防止材(基盤排水層用)	S-100	m ²	143.8	
排水工	水平排水材	R-7*300C	m	198.0	
	天端排水材	S-300	m ²	141.4	
土工	まき出し・敷き均し,締固め工		m ³	672.9	

数量計算書

項目	計算式		
鋼製枠(ユニット)	*数量集計表より		
	鋼製枠(ユニット)延長		378.0 m
	*鋼製枠(ユニット)延長(m)/鋼製枠(ユニット)1setあたりの幅(1.2m/set)		
	数量(セット数)	$378.0/1.2=$	315 set
植生土のう	*数量集計表より		
	壁面積		0.0 m ²
	*土のう壁面積(m ²)×1m ² 当たりの土のう数(袋/m ²)		
	数量(袋数)	$0.0 \times 25=$	0 袋
層厚管理材	*数量集計表より		
			378.0 m ²
植生シート	*数量集計表より		
	補強拘束ネット付植生シート		378.0 m
ジオテキスタイル (アデム)	*数量集計表より	(敷設面積)	(敷設延長)
	HG-36	274.3m ²	80.4 m
	HG-50	208.8m ²	61.2 m
	HG-60	0.0m ²	0.0 m
	HG-80	256.0m ²	62.4 m
	HG-100	108.0m ²	30.0 m
	HG-120	0.0m ²	0.0 m
	HG-150	182.0m ²	44.4 m
	HG-200	0.0m ²	0.0 m
壁面強化材	*数量集計表より	(敷設面積)	(敷設延長)
		149.4m ²	99.6 m
連結金具	*HG-36～HG-60:2set/36m ² , HG-80:3set/36m ² , HG-100～HG-150:4set/36m ² , HG-200:5set/36m ²		
		$(274.3+208.8+0.0) \times 2/36+256.0 \times 3/36+(108.0+0.0+182.0) \times 4/36+0.0 \times 5/36=$	81 set
連結金具 (鋼製枠用)	*HG-80～HG-200敷設延長/1.2(m)×1(set) (補強材1枚につき1set使用)		
		$(62.4+30.0+0.0+44.4+0.0)/1.2=$	114 set
固定ピン	*[ジオテキスタイル敷設延長(m)/1.2(m)+隙間部の敷設枚数]×4(本) (補強材1枚につき4本使用)		
		$((80.4+61.2+0.0+62.4+30.0+0.0+44.4+0.0)/1.2+0) \times 4=$	928 本
	*壁面強化材敷設延長(m)/1.2(m)×4(本) (補強材1枚につき4本使用)		
砕石 (基盤排水層)	*数量集計表より		
		$84.9 \times 1.2 =$	101.9 m ³
吸出し防止材 (基盤排水層用)	*数量集計表より		
			143.8 m ²
水平排水材	*数量集計表より		
			198.0 m
天端排水材	*数量集計表より		
			141.4 m ²

数量集計表(2)

種別	単位	区間名										小計
		12	13	14	15	16	17	18	19	20		
鋼製枠(ユニット)												
H=0.6m	m		46.8	104.4	45.6	40.8	22.8	30.0	16.8	21.6	34.8	363.6
植生土のう												
AD-GR-00	m ²		0.0	0.0	0.0	0.0	0.0	0.0	0.0	0.0	0.0	0.0
層厚管理材												
SP-70E*BS 1*50	m ²		46.8	104.4	45.6	40.8	22.8	30.0	16.8	21.6	34.8	363.6
植生シート												
補強拘束ネット付植生シート	m		46.8	104.4	45.6	40.8	22.8	30.0	16.8	21.6	34.8	363.6
ジオテキスタイル (アデム)												
HG-36	m ²		0.0	68.9	29.6	24.6	0.0	0.0	28.8	43.2	57.6	252.7
	m		0.0	16.8	7.2	6.0	0.0	0.0	9.6	14.4	19.2	73.2
HG-50	m ²		69.2	0.0	0.0	0.0	34.4	47.6	14.4	14.4	28.8	208.8
	m		19.2	0.0	0.0	0.0	9.6	13.2	4.8	4.8	9.6	61.2
HG-60	m ²		0.0	0.0	0.0	0.0	0.0	0.0	0.0	0.0	0.0	0.0
	m		0.0	0.0	0.0	0.0	0.0	0.0	0.0	0.0	0.0	0.0
HG-80	m ²		0.0	137.6	59.2	59.2	0.0	0.0	0.0	0.0	0.0	256.0
	m		0.0	33.6	14.4	14.4	0.0	0.0	0.0	0.0	0.0	62.4
HG-100	m ²		51.9	0.0	0.0	0.0	21.5	34.6	0.0	0.0	0.0	108.0
	m		14.4	0.0	0.0	0.0	6.0	9.6	0.0	0.0	0.0	30.0
HG-120	m ²		0.0	0.0	0.0	0.0	0.0	0.0	0.0	0.0	0.0	0.0
	m		0.0	0.0	0.0	0.0	0.0	0.0	0.0	0.0	0.0	0.0
HG-150	m ²		0.0	103.2	39.4	39.4	0.0	0.0	0.0	0.0	0.0	182.0
	m		0.0	25.2	9.6	9.6	0.0	0.0	0.0	0.0	0.0	44.4
HG-200	m ²		0.0	0.0	0.0	0.0	0.0	0.0	0.0	0.0	0.0	0.0
	m		0.0	0.0	0.0	0.0	0.0	0.0	0.0	0.0	0.0	0.0
隙間部敷設枚数	枚		0	0	0	0	0	0	0	0	0	0
壁面強化材												
UC-20	m ²		19.8	43.2	21.6	16.2	10.8	10.8	3.6	3.6	9.0	138.6
	m		13.2	28.8	14.4	10.8	7.2	7.2	2.4	2.4	6.0	92.4
水平排水材												
R-7*300C	m		28.8	69.7	28.7	24.6	10.8	14.4	6.0	9.0	6.0	198.0
天端排水材												
S-300	m ²		17.5	34.8	14.9	14.9	8.7	13.0	7.2	10.8	19.6	141.4

数量集計表 (3)

[illegible]

数量計算書(12)

区間名： 12															
層 番 号	壁面材 延長 (m)	属厚管理材 延長×1m巾 (m ²)	植生シート 設置延長 (m)	壁面強化材		アダム			水平排水材		天端排水材		敷設面積 (m ²)		
				延長 (m)	敷設面積 (m ²)	補強材 品番	敷設長 (m)	延長 (m)	敷設面積 (m ²)	敷設数 (枚)	敷設長 (m)	敷設長計 (m)		敷設長 (m)	延長 (m)
45															
44															
43															
42															
41															
40															
39															
38															
37															
36															
35															
34															
33															
32															
31															
30															
29															
28															
27															
26															
25															
24															
23															
22															
21															
20	3.600	3.6	3.600		3.600	5.4						3.6	4.850	17.5	
19	4.800	4.8	4.800		4.800	1.8	HG-50	3.6	3.600	13.0					
18	4.800	4.8	4.800		4.800	5.4	HG-50	3.6	1.200	4.3		2	3.6	7.2	
17	4.800	4.8	4.800		4.800		HG-50	3.6	4.800	17.3					
16	4.800	4.8	4.800		4.800	7.2						2	3.6	7.2	
15	4.800	4.8	4.800		4.800		HG-50	3.6	4.800	17.3					
14	4.800	4.8	4.800		4.800		HG-50	3.6	4.800	17.3		2	3.6	7.2	
13	4.800	4.8	4.800		4.800		HG-100	3.6	4.800	17.3					
12	4.800	4.8	4.800		4.800		HG-100	3.6	4.800	17.3		2	3.6	7.2	
11	4.800	4.8	4.800		4.800		HG-100	3.6	4.800	17.3					
計	46.800	46.8	46.800		13.200	19.8			33.600	121.1			4.850	17.5	
植生土のう (m ²)															

植生土のう (m²)

数量計算書(16)															
区間名： 16															
層 番 号	壁面材 延長 (m)	属厚管理材 延長×1m巾 (m ²)	植生シート 設置延長 (m)	壁面強化材		アダム			水平排水材		天端排水材		敷設面積 (m ²)		
				延長 (m)	敷設面積 (m ²)	補強材 品番	敷設長 (m)	延長 (m)	敷設面積 (m ²)	敷設数 (枚)	敷設長 (m)	敷設長計 (m)		敷設長 (m)	延長 (m)
49															
48															
47															
46															
45															
44															
43															
42															
41															
40															
39															
38															
37															
36															
35															
34															
33															
32															
31															
30															
29															
28															
27															
26															
25															
24	2,400	2.4	2,400		2,400	3.6						3.6	2,414	8.7	
23	2,400	2.4	2,400		2,400		HG-50	3.6	2,400						
22	2,400	2.4	2,400		2,400	3.6				1	3.6	3.6			
21	2,400	2.4	2,400		2,400		HG-50	3.6	2,400						
20	2,400	2.4	2,400		2,400	3.6				1	3.6	3.6			
19	2,400	2.4	2,400		2,400		HG-50	3.6	2,400						
18	2,400	2.4	2,400		2,400		HG-50	3.6	2,400	1	3.6	3.6			
17	2,400	2.4	2,400		2,400		HG-100	3.6	2,400						
16	2,400	2.4	2,400		2,400		HG-100	3.6	2,400						
15	1,200	1.2	1,200		1,200		HG-100	3.6	1,200						
計	22,800	22.8	22,800		7,200	10.8			15,600			10.8	2,414	8.7	
植生土のう (m ²)															

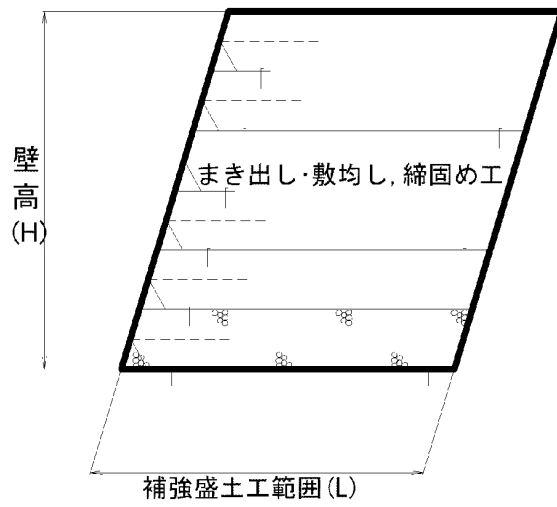
植生土のう (m²)

数量計算書(17)														
区間名： 17														
層 番 号	壁面材 延長 (m)	属厚管理材 延長×1m巾 (m ²)	植生シート 設置延長 (m)	壁面強化材		アダム			水平排水材		天端排水材			
				延長 (m)	敷設面積 (m ²)	補強材 品番	敷設長 (m)	延長 (m)	敷設面積 (m ²)	敷設数 (枚)	敷設長 (m)	敷設長計 (m)	敷設長 (m)	延長 (m)
51														
50														
49														
48														
47														
46														
45														
44														
43														
42														
41														
40														
39														
38														
37														
36														
35														
34														
33														
32														
31														
30														
29														
28														
27														
26														
25	2,400	2.4	2,400	2,400	3.6									
24	3,600	3.6	3,600	1,200	1.8	HG-50	3.6	2,400	8.6			3.6	3,621	13.0
23	3,600	3.6	3,600	3,600		HG-50	3.6	3,600	13.0					
22	3,600	3.6	3,600	3,600	5.4					2	3.6	7.2		
21	3,600	3.6	3,600	3,600		HG-50	3.6	3,600	13.0					
20	3,600	3.6	3,600	3,600		HG-50	3.6	3,600	13.0	1	3.6	3.6		
19	3,600	3.6	3,600	3,600		HG-100	3.6	3,600	13.0					
18	3,600	3.6	3,600	3,600		HG-100	3.6	3,600	13.0	1	3.6	3.6		
17	2,400	2.4	2,400	2,400		HG-100	3.6	2,400	8.6					
計	30,000	30.0	30,000	7,200	10.8			22,800	82.2			14.4	3,621	13.0
植生土のう (m ²)														

植生土のう (m²)

まき出し・敷均し,締固め工 断面図

断面図



* まき出し・敷均し,締固め工の対象は、
ジオテキスタイル敷設範囲とする。

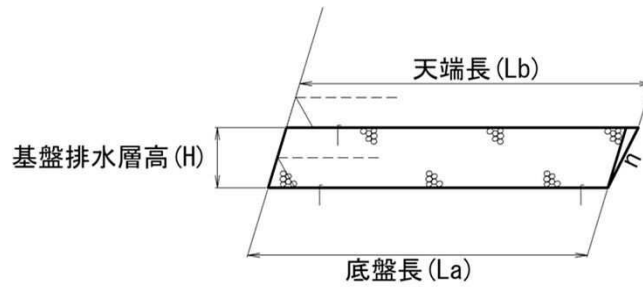
まき出し・敷均し,締固め工数量計算書

まき出し・敷均し,締固め工

測点	単距離	断面積	平均断面積	土量	摘要
No.8+11.700		3.40			
No.9+0.527(MC.6)	8.83	6.60	5.00	44.2	
No.9+3.300	2.77	9.40	8.00	22.2	
No.9+13.512(EC.6)	10.21	24.40	16.90	172.5	
No.10	6.49	28.40	26.40	171.3	
No.10+11.700	11.70	16.50	22.45	262.7	
			8.25	0.0	
			0.00	0.0	
			0.00	0.0	
			0.00	0.0	
			0.00	0.0	
			0.00	0.0	
			0.00	0.0	
			0.00	0.0	
			0.00	0.0	
			0.00	0.0	
			0.00	0.0	
			0.00	0.0	
			0.00	0.0	
			0.00	0.0	
			0.00	0.0	
			0.00	0.0	
			0.00	0.0	
			0.00	0.0	
			0.00	0.0	
			0.00	0.0	
			0.00	0.0	
			0.00	0.0	
			0.00	0.0	
			0.00	0.0	
			0.00	0.0	
			0.00	0.0	
			合計	672.9 m³	

基盤排水層数量表

断面図



$$\text{基盤排水層 } V = \{ (La + Lb) \times H / 2 \} \times \text{延長}$$

碎石体積、吸出し防止材

	底盤長 (m)	天端長 (m)	高さ (m)	延長 (m)	碎石体積 (m ³)	吸出し防止材 (m ²)	掘削勾配
1	3.60	3.78	0.60	4.800	10.63	18.14	(1:0.6)
2	4.10	4.28	0.60	8.400	21.12	35.95	(1:0.6)
3	4.10	4.28	0.60	3.600	9.05	15.41	(1:0.6)
4	4.10	4.28	0.60	3.600	9.05	15.41	(1:0.6)
5	3.60	3.78	0.60	2.400	5.31	9.07	(1:0.6)
6	3.60	3.78	0.60	3.600	7.97	13.61	(1:0.6)
7	3.00	3.00	0.60	2.140	3.85	6.42	(1:0.3)
8	3.00	3.00	0.60	3.450	6.21	10.35	(1:0.3)
9	3.00	3.00	0.60	6.491	11.68	19.47	(1:0.3)
10							
11							
12							
13							
14							
15							
16							
17							
18							
19							
20							
21							
22							
23							
24							
25							
26							
27							
28							
29							
30							
合計					84.87	143.83	

基盤排水層 碎石体積

84.9 m³

吸出し防止材

143.8 m²

数量集計表

種別：補強土壁工_排水工
規格：

[illegible]

一般計算書

種 別：補強土壁工_排水工
ブロック：補強土壁工_排水工
区 分：

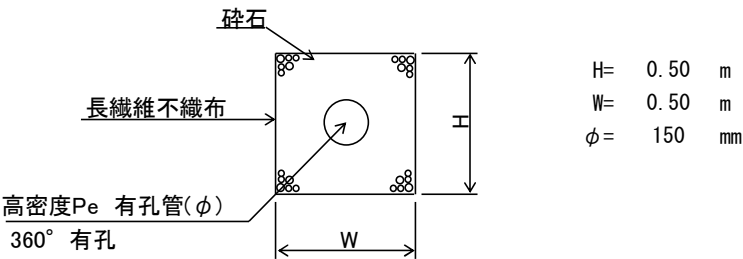
細別／規格	算 式 ／ 図	数 量
暗渠排水工		
φ 150、360° 有孔管		41.0 m
暗渠排水工		
φ 150、240° 有孔管		15.7 m
エルボ管		16.0 個
T字ジョイント管		4.0 個
縦排水材		28.9 m
砕石		
C-40（フィルター材縦断方向）		9.5 m3
砕石		
C-40（フィルター材横断方向）		3.3 m3
吸出し防止材		
S-100（フィルター材縦断方向）用		82.0 m2
吸出し防止材		
S-100（フィルター材横断方向）用		28.2 m2

設計数量一覧表

名称	規格・仕様	単位	数量	備考
暗渠排水管	φ150, 360° 有孔管	m	41.0	縦断方向
暗渠排水管	φ150, 240° 有孔管	m	15.7	横断方向
エルボ管		個	16	縦断方向
T字ジョイント管		個	4	横断方向
十字ジョイント管		個	0	縦断方向
排水材	M-3	m	28.9	縦排水
	R-7*300C	m	0.0	上載盛土部
砕石	C-40	m ³	9.5	フィルター材（縦断方向）
		m ³	3.3	フィルター材（横断方向）
		m ³	0.0	縦排水
吸出し防止材	S-100	m ²	82.0	フィルター材（縦断方向）用
		m ²	28.2	フィルター材（横断方向）用
		m ²	0.0	縦排水（砕石）用

縦断方向排水工

断面図



暗渠排水管延長数量表（排水計画図より）

延長		延長		延長		延長		延長	
1		11		21		31	1.342	41	1.342
2		12		22		32	6.000	42	2.400
3		13		23		33	1.342	43	1.342
4		14		24		34	1.200	44	1.200
5		15		25		35	5.367	45	1.342
6		16		26		36	1.200	46	0.491
7		17		27		37	2.683	47	
8		18		28		38	1.200	48	
9		19		29		39	5.367	49	
10		20		30	4.800	40	2.400	50	
計	0.000	計	0.000	計	4.800	計	28.101	計	8.117
								合計	41.018 m

段上がり 8 箇所

暗渠排水管（φ150, 360° 有孔管）
41.018 m

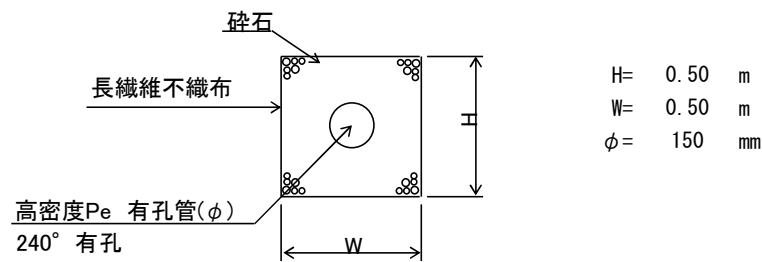
エルボ管
8 × 2 = 16 個 *段上がり部1箇所あたり2個

フィルター材（C-40）
(0.50 × 0.50 - π × 0.075²) × 41.02 = 9.53 m³

不織布（吸出し防止材）
0.50 × 4 × 41.02 = 82.04 m²

横断方向排水工

断面図



暗渠排水管延長数量表（排水計画図より）

管延長		管延長		砕石延長		砕石延長	
1		11		1		11	
2		12	4.200	2		12	3.800
3		13	4.200	3		13	3.800
4		14	4.400	4		14	4.000
5		15	2.900	5		15	2.500
6		16		6		16	
7		17		7		17	
8		18		8		18	
9		19		9		19	
10		20		10		20	
計	0.000	計	15.700	計	0.000	計	14.100
		合計	15.700 m			合計	14.100 m

暗渠排水管（φ150, 240° 有孔管）
15.700 m

T字ジョイント管
4 × 1 = 4 個 *排水管1本あたり1個

フィルター材（C-40）
14.100 m
(0.50 × 0.50 - π × 0.075²) × 14.10 = 3.28 m³

不織布（吸出し防止材）
0.50 × 4 × 14.10 = 28.20 m²

切盛境排水工

縦排水材数量表（排水計画図より）

	勾配(1)	直高	敷設長	勾配(2)	直高	敷設長	勾配(3)	直高	敷設長	小段部	全長
1											
2											
3											
4											
5											
6											
7											
8											
9											
10											
11											
12											
13											
14											
15											
16											
17											
18											
19	1 : 0.6	3.804	4.5							+	0.6 = 5.1
20	1 : 0.6	5.125	6.0							+	0.6 = 6.6
21	1 : 0.6	5.096	6.0							+	0.6 = 6.6
22	1 : 0.6	3.438	4.1							+	0.6 = 4.7
23	1 : 0.3	2.460	2.6							+	0.5 = 3.1
24	1 : 0.3	0.883	1.0							+	0.5 = 1.5
25	1 : 0.3	0.732	0.8							+	0.5 = 1.3
26											
27											
28											
29											
30											
31											
32											
33											
34											
35											
36											
37											
38											
39											
40											
41											
42											
43											
44											
45											
										計	28.9 m

縦排水材（モノドレン）
28.9 m

数量集計表

種別：側溝工

[illegible]

一般計算書

種別：側溝工
ブロック：側溝工
区分：

細別／規格	算 式 ／ 図	数 量
U型側溝撤去再設置 BF-300 嵩上工		31.8 m
18-8-40	$0.300 \times 0.290 \times 31.700 = 2.76$	2.8 m ³

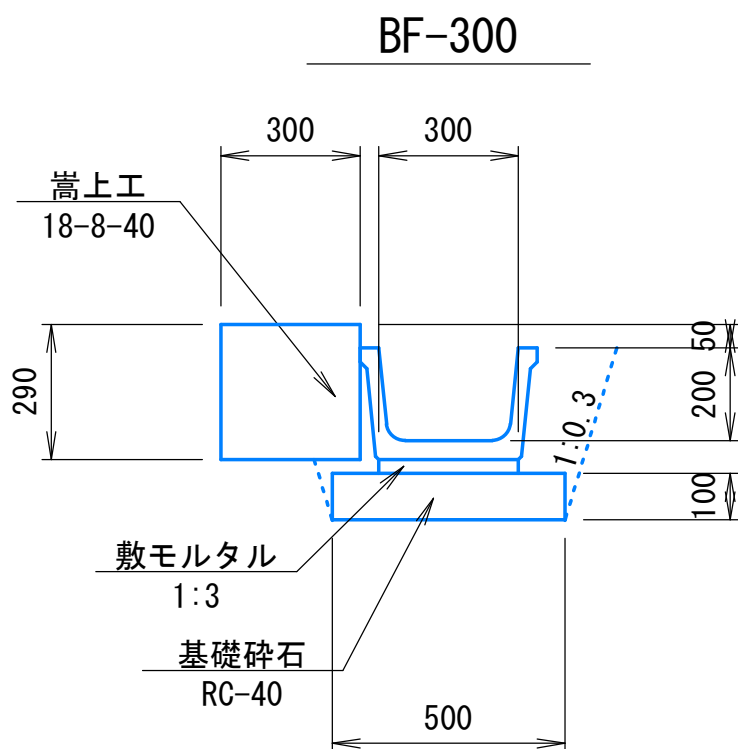
單位數量計算書

細別：U型側溝撤去再設置
規格：BF-300

10.00 m 当り

名 称：BF-300

略 义



材料／規格	算 式	数 量
U型側溝 BF-300	$10.000 / 2.000 = 5.00$	5.0 個
敷きモルタル 1 : 3	$0.030 \times 0.300 \times 10.000 = 0.09$	0.1 m3
基礎碎石 RC-40・t=10cm	$0.500 \times 10.000 = 5.00$	5.0 m2
基面整正	$0.500 \times 10.000 = 5.00$	5.0 m2

数量集計表

種別：防護柵工

規格：

[illegible]

一般計算書

種 別：防護柵工
ブロック：防護柵工
区 分：

細別／規格	算 式 ／ 図	数 量
ガードレール撤去 Gr-C-4E		28.5 m
ガードレール新設 Gr-C-4E		38.9 m

数量集計表

種別：アスファルト舗装工
規格：

[illegible]

一般計算書

種 別：アスファルト舗装工
ブ ロ ッ ク：アスファルト舗装工
区 分：

細別／規格	算 式 ／ 図	数 量
表層工 密粒度As13F・t=4 cm		200.0 m2

種別：構造物取壊し工
規格：

[illegible]

一般計算書

種 別：構造物取壊し工
ブ ロ ッ ク：構造物取壊し工
区 分：

細別／規格	算 式 ／ 図	数 量
舗装版破碎 アスファルト舗装 ・t=15cm以下		200.0 m2

平均断面体積計算表

名 称：構造物取壊し工

測 点	距 離 (m)	無筋構造物										摘 要
		断面積 (m2)	平均断面積 (m2)	体 積 (m3)	断面積 (m2)	平均断面積 (m2)	体 積 (m3)	断面積 (m2)	平均断面積 (m2)	体 積 (m3)	体 積 (m3)	
No. 8+11.700	—	0.3	—	—								
No. 9+0.527 (MC. 6)	8.827	0.8	0.55	4.9								
No. 9+3.300	2.773	0.9	0.85	2.4								
No. 9+13.512 (EC. 6)	10.212	0.0	0.45	4.6								
No. 10	6.488	0.0	0.00	0.0								
No. 10+11.700	11.700	0.0	0.00	0.0								
小 計	40.000			11.9						0.0	0.0	
合 計	40.000			11.9						0.0	0.0	

一般計算書

種 別：構造物取壊し工
ブ ロ ッ ク：構造物取壊し工
区 分：

細別／規格	算式／図	数量
構造物取壊し 無筋構造物	嵩上工 $0.300 \times 0.290 \times 31.700 = 2.758$ $11.9 + 2.758 = 14.658$	14.7 m ³
殻運搬処分 As殻	$200 \times 0.040 = 8.00$	8.0 m ³
殻運搬処分 Co殻		14.7 m ³
建設副産物処分	$(8.00 + 14.658) \times 2.35 = 53.25$	53.3 t
ガードレール処分	$28.5 \times 16.0 = 456.000$	456.0 kg